

Условные обозначения

- Существующие красные линии
- Устанавливаемые красные линии
- Обозначение и номер характерной точки красной линии, границы зон планируемого размещения объектов
- Граница зон планируемого размещения линейного объекта (водоснабжение)
- Номер и граница cadaстрового квартала
- Ж1 - Обозначение "территориальной зоны"
- В - Трасса проектируемой сети водоснабжения
- Д - Дорога, проезда
- ВЛ - Трасса существующей ВЛ
- Т - Трасса существующего надземного кабельно-провода (на опорах)
- Т - Трасса существующего подземного теплопровода
- Т - Трасса существующего надземного теплопровода (на опорах)
- Т - Трасса существующего водопровода
- Т - Трасса существующего водопровода
- Т - Граница населенного пункта

Примечание:

- Объекты социально-культурного и коммунально-бытового назначения и прочие объекты капитального строительства отсутствуют;
- Объекты федеральной, региональной, местного значения отсутствуют;
- Объекты негосударственного значения отсутствуют;
- Линейные объекты, подлежащие размещению в связи с изменением их местоположения отсутствуют;
- Липы отныне от границы липовый в связи с прекращением их заготовки отсутствуют;
- Система координат, используемая для ведения ЕГРН;
- Область штампа: - 17,6 гм;
- Устанавливаемые красные линии совпадают с полосой отвода под строительство линейного объекта;
- Превышающая характеристика точек устанавливаемых красных линий в зонах планируемого размещения линейного объекта является неотъемлемым приложением к проекту планировки территории

Масштаб 1:1000

Инв. № подл.	Подпись и дата	Взам. инв. №
--------------	----------------	--------------

Схема расположения листов плана

1
2
3
4
5
6
7
8
9
10
11
12
13

Кол. экз.	Лист	№ док.	Подпись	Дата

Проект планировки территории
 "Строительство сети водоснабжения в границах п. Кургузовский муниципального района Сергиевский Самарской области"
 в границах сельского поселения Кургузовский
 муниципального района Сергиевский Самарской области

Раздел 1. Проект планировки территории. 1. Физическая часть	Сводный лист	Листов
	ППТ	1 13

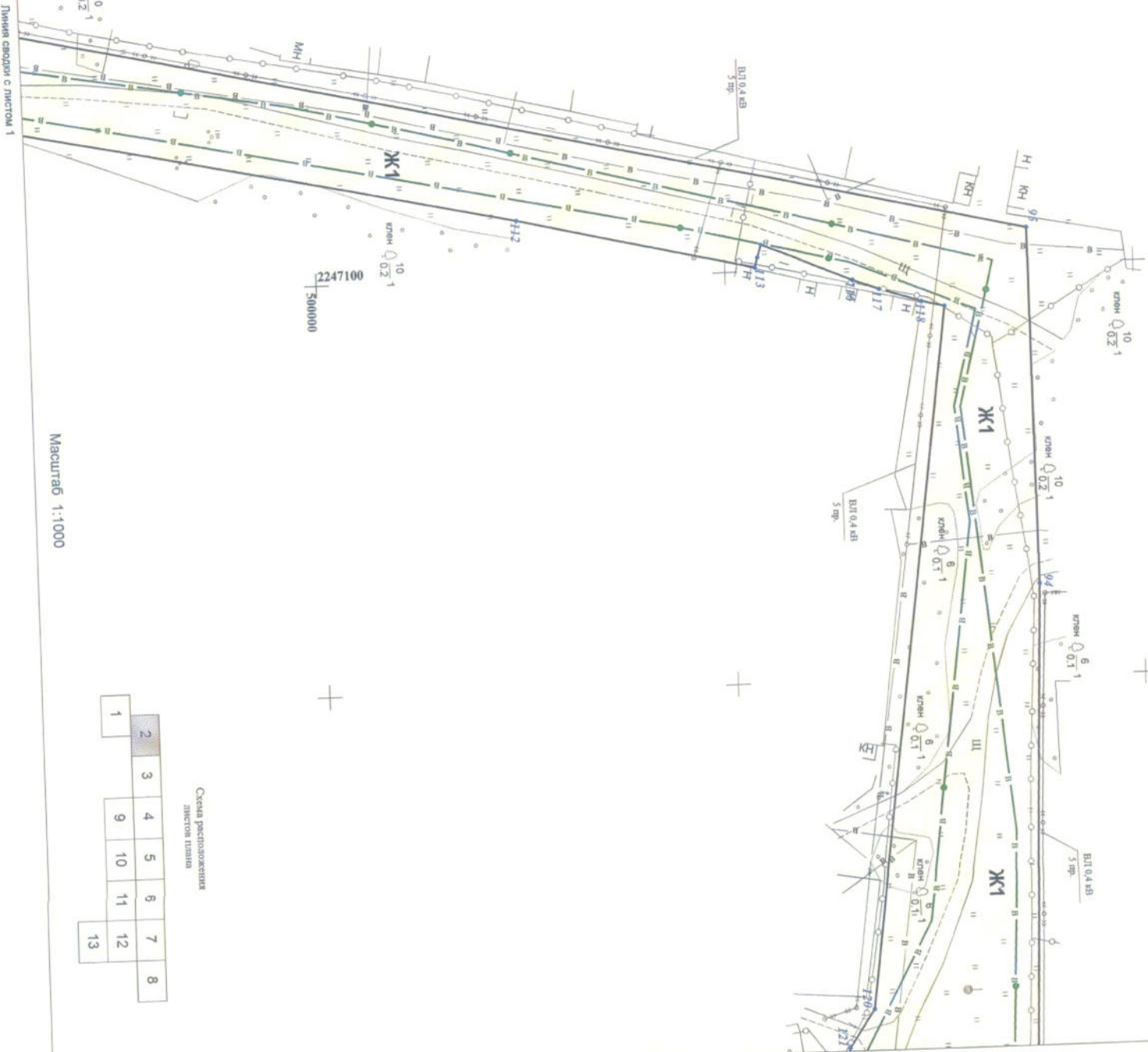
Исполнители:
 Зам. дир. Курганова И.И.
 Инж. Артемов Курбанизов А.Я.
 Инженер Михайлова Т.И.

Возле границы листа, кроме границ зон планируемого размещения размещения линейных объектов, подпадают размещаются в связи с изменением их местоположения



Инв. № подл.	Подпись и дата	Взам. инв. №
--------------	----------------	--------------

Линия сводки с листом 1



Масштаб 1:1000

Схема расположения листов плана

1	2	3	4	5	6	7	8
			9	10	11	12	
13							

Линия сводки с листом 3

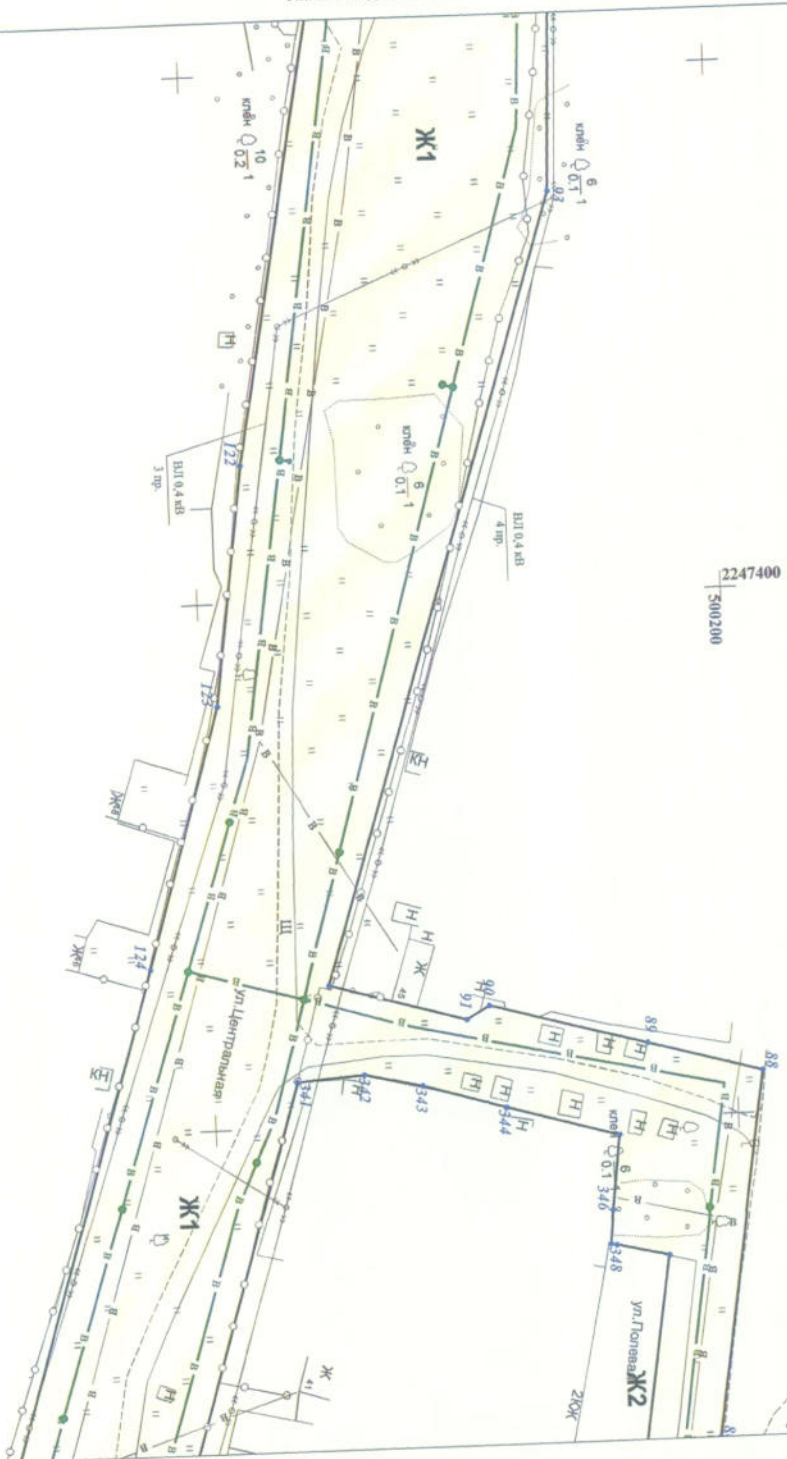
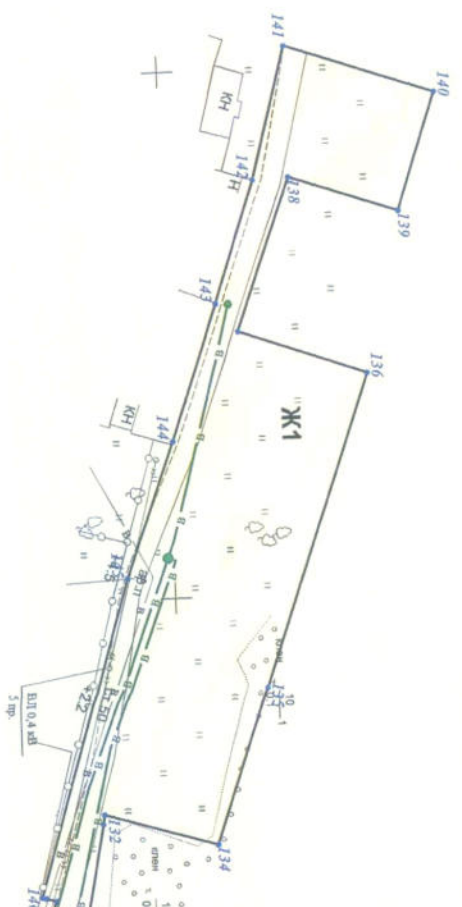
Линия сводки с листом 2



Инв. № подл.	Подпись и дата	Взам. инв. №

1	2	3	4	5	6	7	8
			9	10	11	12	13

Схема расположения листов плана



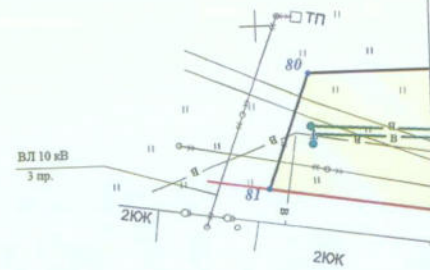
2247400
500200

Масштаб 1:1000



Схема расположения листов плана

2	3	4	5	6	7	8
1		9	10	11	12	
						13



Линия сводки с листом 3

Линия сводки с листом 5

Ивл. № подл.	Подпись и дата	Взам. ивл. №
--------------	----------------	--------------

Масштаб 1:1000

Линия сводки с листом 9

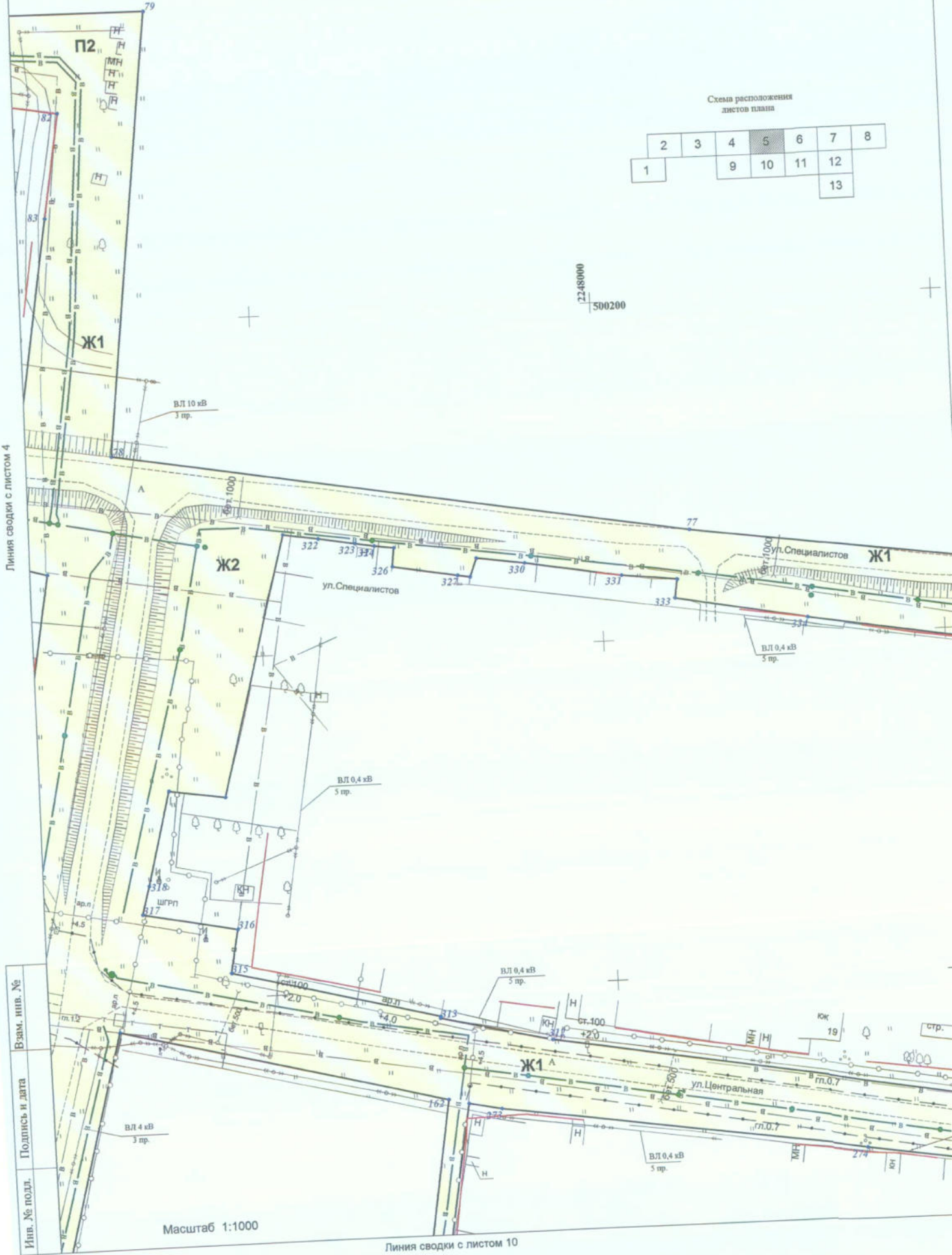




Схема расположения листов плана

2	3	4	5	6	7	8
1		9	10	11	12	
						13

2248000
500200



Линия сводки с листом 4

Масштаб 1:1000

Линия сводки с листом 10

Изм. № подл. Подпись и дата Взам. инв. №

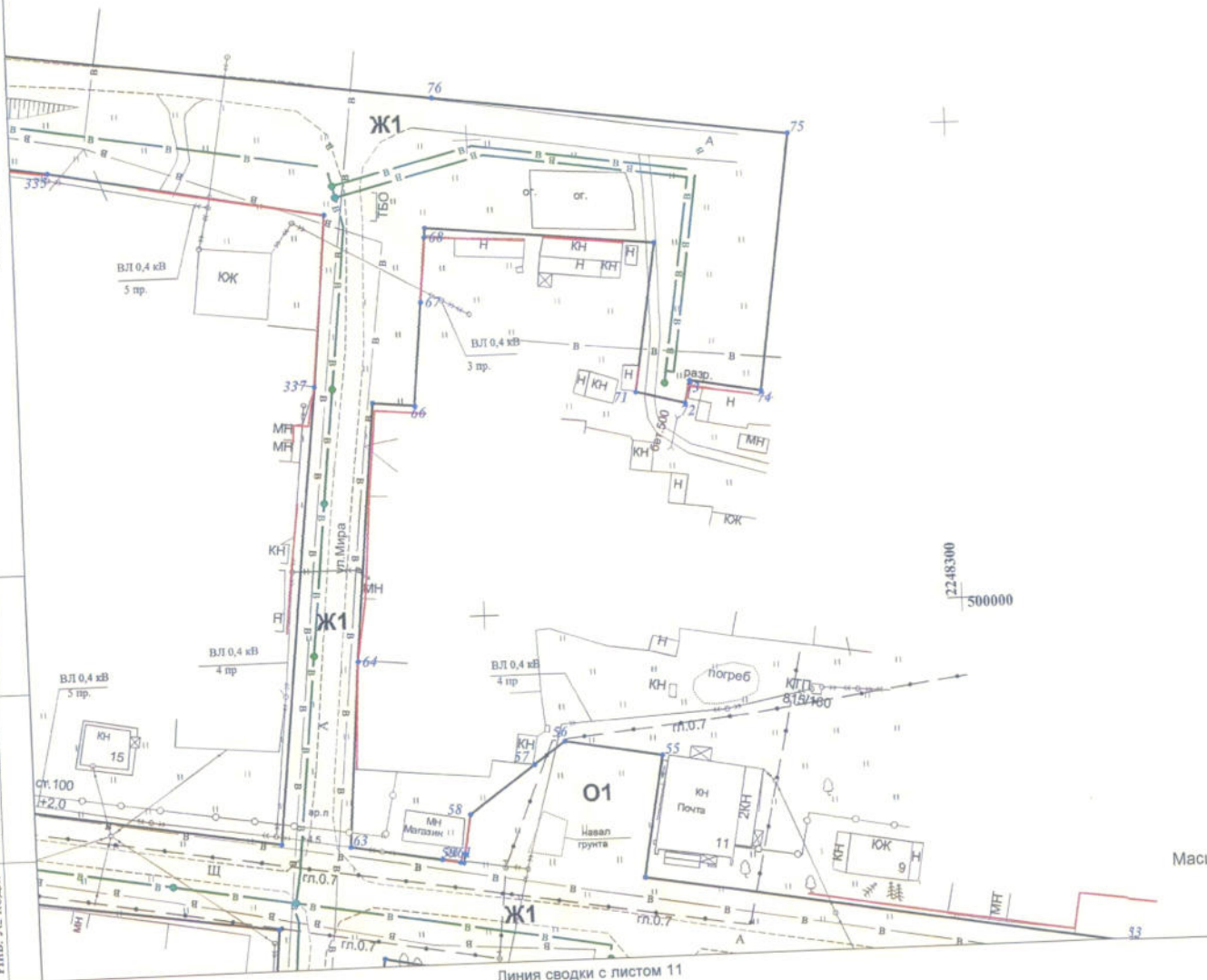


Схема расположения листов плана

	2	3	4	5	6	7	8
1			9	10	11	12	
							13

Линия сводки с листом 5

Изм. № подл. Подпись и дата Взам. инв. №



Линия сводки с листом 11

Масштаб 1:1000

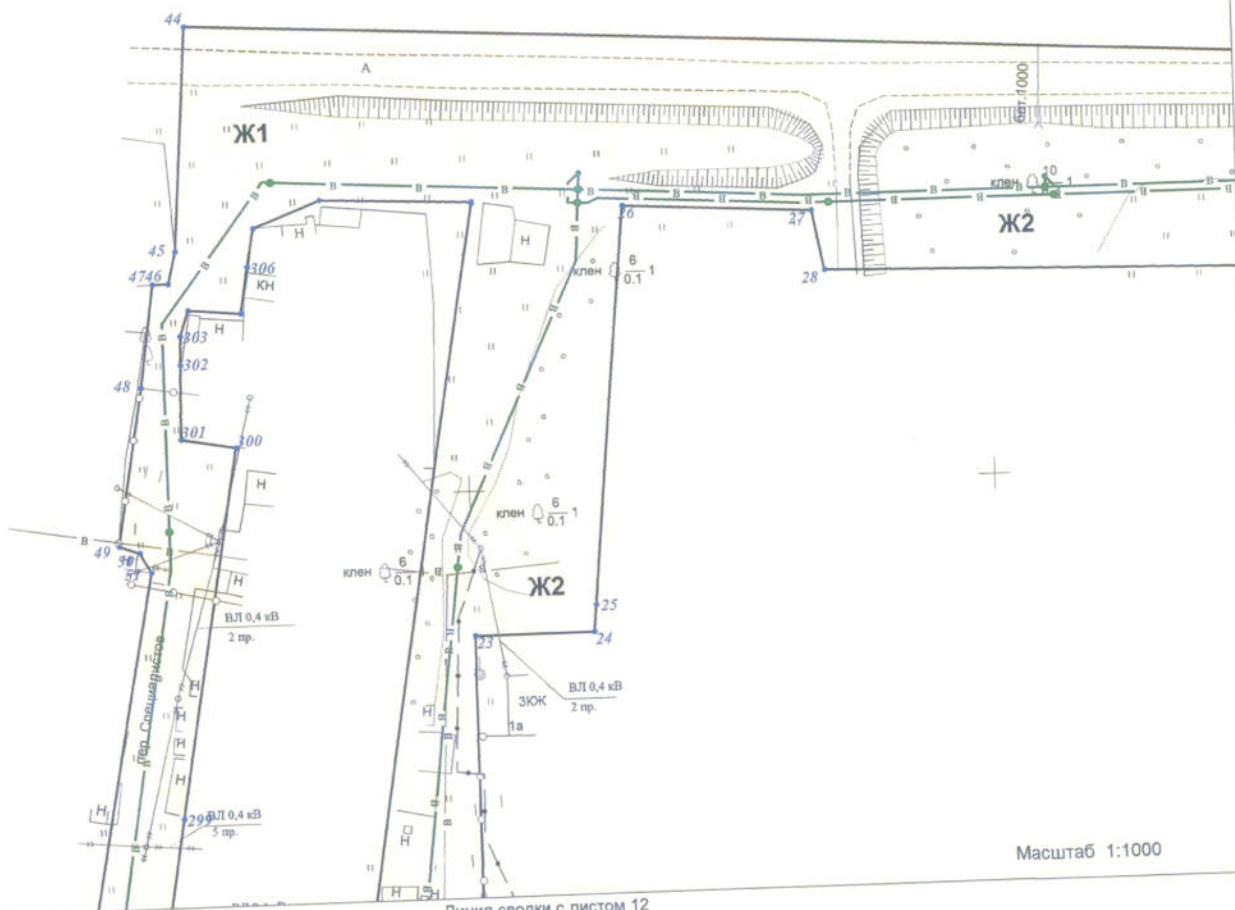


Схема расположения листов плана

	2	3	4	5	6	7	8
1			9	10	11	12	
							13

Линия сводки с листом 6

2248500
500100



Изм. № подл.	Подпись и дата	Взм. ипв. №
--------------	----------------	-------------

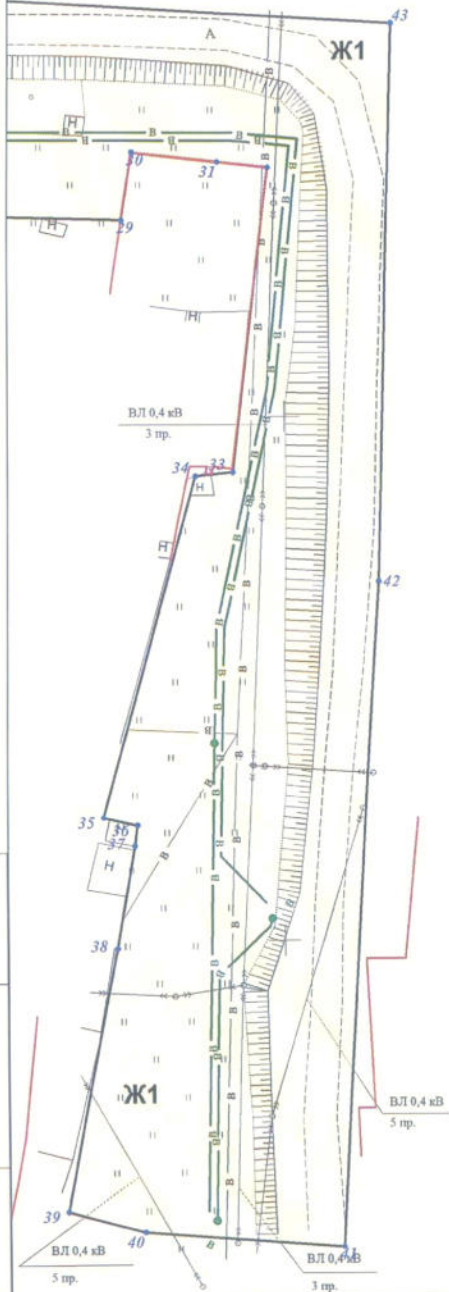
Масштаб 1:1000

Линия сводки с листом 12



2248700
500100

Линия сводки с листом 7



Инв. № подл.	Подпись и дата	Взам. инв. №
--------------	----------------	--------------

Схема расположения листов плана

	2	3	4	5	6	7	8
1			9	10	11	12	
							13

Масштаб 1:1000